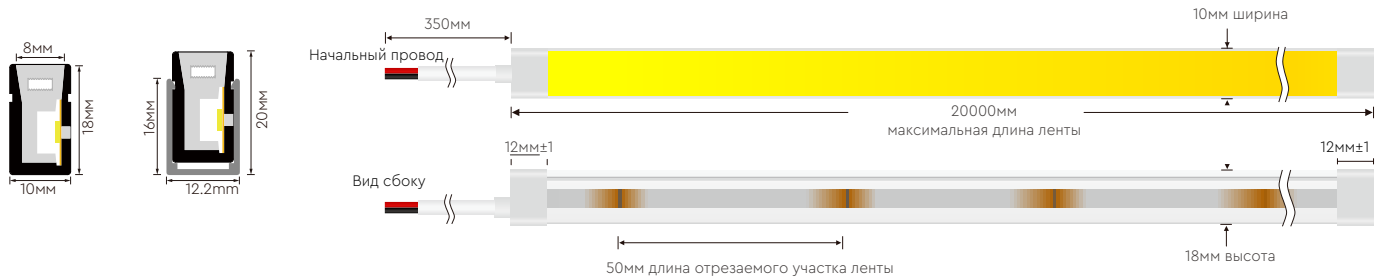


Светодиодная лента ARUNA LACE 10x18 (3000 К, 4000 К)

Инструкция по монтажу и подключению

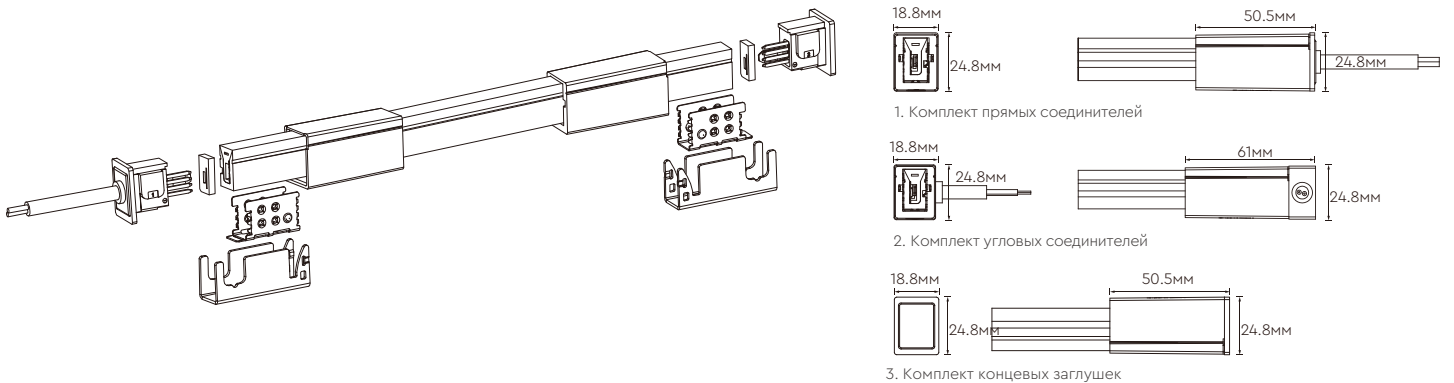


Габаритные размеры



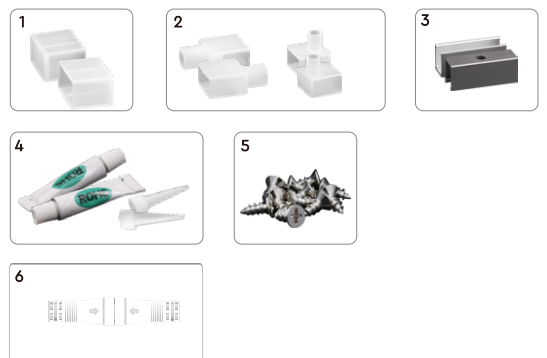
Торцевые заглушки

Наименования	Вывод провода в конце ленты	Вывод провода сбоку	Вывод провода вниз
Торцевая заглушка			
Литая торцевая заглушка			
Соединительный коннектор			



Перечень комплектующих

Наименование	Кол-во, шт	Примечание
1. Торцевая заглушка	4	опционально (по заказу)
2. Начальная торцевая заглушка	2	опционально (по заказу)
3. Клипсы	10	опционально (по заказу)
4. Клей и клеевая насадка	2	опционально (по заказу)
5. Гайки	10	опционально (по заказу)
6. Водонепроницаемый коннектор подключения	2	опционально (по заказу)



Разновидность алюминиевых профилей


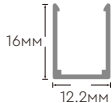

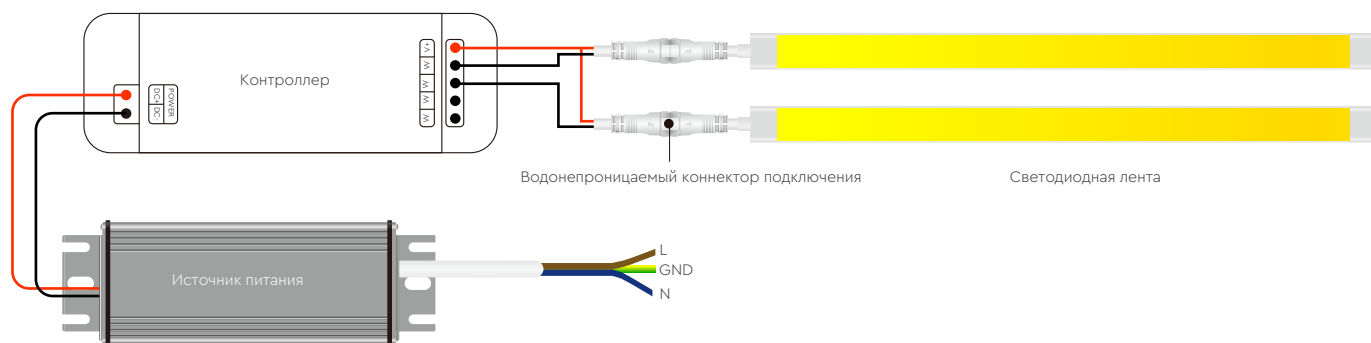
	Размер	Сечение	Установка
	12.2x16mm		

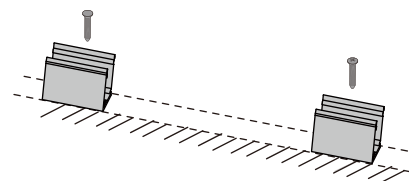
Схема подключения



Правила и условия монтажа

① Клипсы

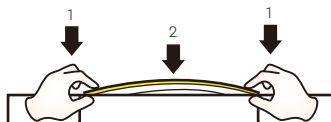
Закрепите клипсы и алюминиевый профиль с помощью винтов



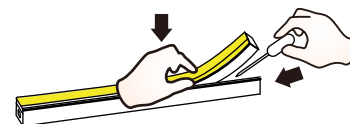
⚠ Внимание: 2 клипсы на метр.

② Гибкая светодиодная лента

Одновременно с обоих концов установите ленту

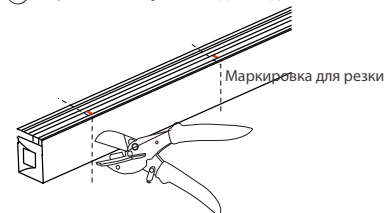


Для извлечения ленты используйте дополнительные инструменты



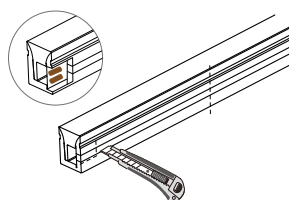
Нарезка светодиодной ленты

① Отрежьте ленту необходимой длины



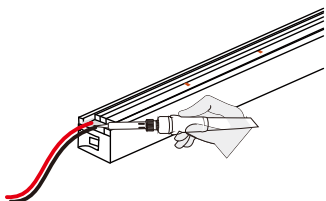
⚠ Минимальная длина резки обозначена маркировкой на ленте

② Отрежьте боковую часть ленты, чтобы открыть контактные площадки для подключения

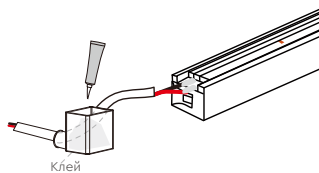


Подключение с помощью пайки

- ① Припаяйте кабель к печатной плате



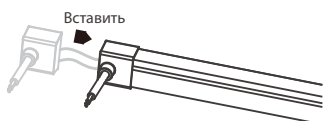
- ② Вставьте провод и залейте клей в торцевую заглушку



⚠ Количество клея составляет примерно 1/3-1/2 от объема торцевой заглушки

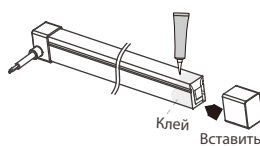
Установка торцевой заглушки

- ① Установите торцевую заглушку на ленту

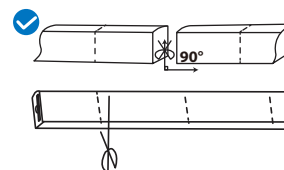


⚠ После нанесения клея вставьте ленту в торцевую заглушку и дайте клею подсохнуть в течение 2 часов, не подвергая ленту физическим воздействиям.

- ② Нанесите клей на ленту, после чего установите торцевую заглушку



⚠ Клей полностью высохнет через 24 часа



Инструкция по установке соединительного коннектора

	<p>1. Разрежьте светодиодную ленту Разрез должен быть выполнен аккуратно, с ровными краями, а линия разреза должна быть ровной и плоской. Ленту необходимо отрезать ровно по линии, которая находится с обратной стороны. Разрез ленты не по отмеченным линиям приведет к ее повреждениям.</p>		<p>2. Наденьте прозрачную крышку Место соединения крышки и ленты указано стрелкой в их нижней части.</p>
	<p>3. Установите внутренние клипсы из нержавеющей стали Аккуратно раздвиньте внутренние клипсы так, чтобы в них можно было вставить светодиодную ленту. Конец ленты должен находиться на расстоянии примерно 1-2 мм от края клипс (см. рис. 1).</p>		<p>4. Установите коннектор питания Проверьте, чтобы срез ленты был гладким и ровным. После монтажа убедитесь, что система работает, проверив работоспособность ленты.</p>
	<p>5. Установите внутренние клипсы Соедините коннектор питания с внутренними клипсами с помощью внешнего зажима из нержавеющей стали.</p>		<p>5. Установите и затяните внешние зажимы как показано на рисунке.</p>

Техника корректногогиба светодиодной ленты

